

**TOM'S SPIRiT**

ピレリスーパー耐久シリーズ2018 公式テストデー  
富士スピードウェイ  
2018年3月3日(土)

①10:20~11:20 ②13:00~14:00 ③15:00~16:00 夜間 19:00~20:30

**テスト走行**

天候:晴れ 路面:ドライ



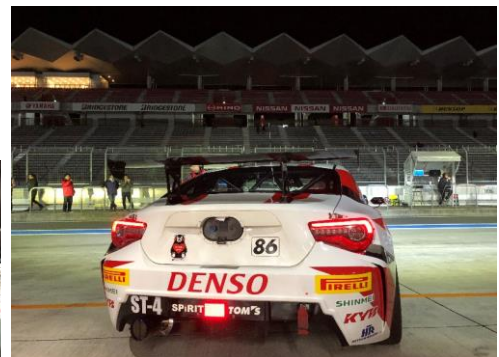
3月3日(土)に、いよいよ今シーズンのスタートとなる公式テストデーが富士スピードウェイにて行われた。1時間づつ3回の専有走行と、富士24時間レースに向けた初の夜間走行が実施された。

今シーズンのドライバーは、松井選手、坪井選手は変わらず、中山雄一選手を新たに迎えた3名体制で戦う事となる。また、富士24時間レースには、昨年から引き続き蒲生選手にも参戦してもらう事が決まった。

3回の専有走行は一度の赤旗も出ることなく、富士24時間レースに向けて足廻りを中心に様々なセットアップの確認作業が進められた。

夜間走行では、ヘッドライト、パネル等の視認性確認をし走行終了時刻より早目に走行を終了した。

ドライバー	車番	クラス順位	ベストタイム
松井孝允	86	2位	1'57.695
坪井 翔			
中山雄一			
蒲生尚弥			



気 温	13.1°C
路面温度	29.0°C

※専有走行①開始時



**松井孝允【Aドライバー】**

今年からピレリタイヤになり、マシンセットアップがガラリと変わりましたが、上手くバランスを合わせる事もできたので、シーズンインに向けて良いスタートが切れたと思います。夜の走行も確認でき、4人のドライバー、そしてチームも良いムードなのでチャンピオンに向けて頑張ります。

**坪井 翔【Bドライバー】**

僕は初めての夜間走行でしたが、24時間レースに向けて良い練習になりました。マシンのバランスも良くて開幕が待ち遠しいです。

**中山雄一【Cドライバー】**

トムススピリットでの初めての公式テストでしたが、トヨタの育成チーム(FTRS)という事もあり、古巣に戻ったような感覚で、安心して初日の走行を終える事ができました。チャンピオンチームなので車の仕上がりは完璧なので、後は自分がレースで実力を発揮するだけです。

**蒲生尚弥【Dドライバー】**

今回初めてのピレリタイヤでしたが、走り始めから非常に乗りやすく好印象でした。24時間レースはチーム一丸となって頑張りたいです。

**三塚 隆【チーム代表/監督】**

車の完成度も高く夜間走行での視認性の確認もとれたので、24時間レースへの対策を進める事ができます。また、鈴鹿戦への足掛かりも見えたので、初戦から優勝を狙って行きます。